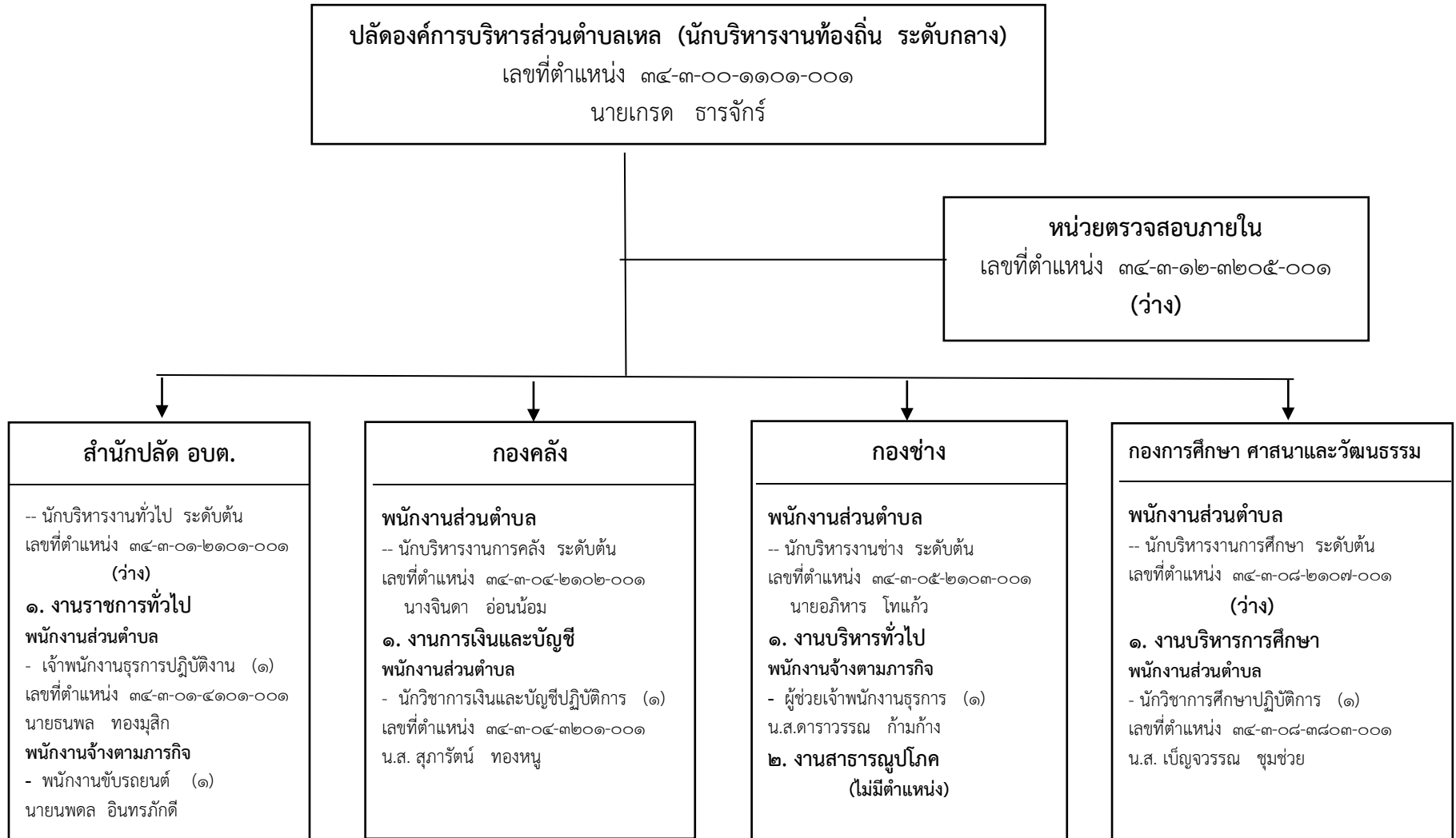


แผนภูมิโครงสร้างการแบ่งส่วนราชการตามแผนอัตรากำลัง ๓ ปี ขององค์การบริหารส่วนตำบลเหล

กรอบโครงสร้างส่วนราชการขององค์การบริหารส่วนตำบลเหล



สำนักปลัด อบต.
<p>พนักงานจ้างทั่วไป</p> <ul style="list-style-type: none"> - ภารโรง (๑) นางสาวธีรณัฐ คงเหมาะ <p>๒. งานวิเคราะห์นโยบายและแผน</p> <p>พนักงานส่วนตำบล</p> <ul style="list-style-type: none"> - นักวิเคราะห์นโยบายและแผน ปก. (๑) เลขที่ตำแหน่ง ๓๔-๓-๐๑-๓๑๐๓-๐๐๑ นายปฏิริทธิ์ เพ็งจำรัส <p>๓. งานการบริหารงานบุคคล</p> <ul style="list-style-type: none"> - นักทรัพยากรบุคคล ปก. (๑) เลขที่ตำแหน่ง ๓๔-๓-๐๑-๓๑๐๒-๐๐๑ น.ส. สัญญาพร เสมียนเพชร <p>๔. งานป้องกันและบรรเทาสาธารณภัย</p> <p>พนักงานจ้างตามภารกิจ</p> <ul style="list-style-type: none"> - ผู้ช่วยเจ้าพนักงานป้องกันและบรรเทาสาธารณภัย (๑) <p>(ว่าง)</p> <p>๕. งานบริหารสาธารณสุข</p> <p>พนักงานจ้างตามภารกิจ</p> <ul style="list-style-type: none"> - ผู้ช่วยนักวิชาการสาธารณสุข (๑) น.ส. ชนิษฐา นาคสุวรรณ - พนักงานขับเคลื่อนจักรกลขนาดเบา (๑) <p>(ว่าง)</p> <p>๖. งานสวัสดิการสังคม</p> <ul style="list-style-type: none"> - นักพัฒนาชุมชนชำนาญการ (๑) เลขที่ตำแหน่ง ๓๔-๓-๐๑-๓๘๐๑-๐๐๑ นายมณเฑียร ต่างจิตร

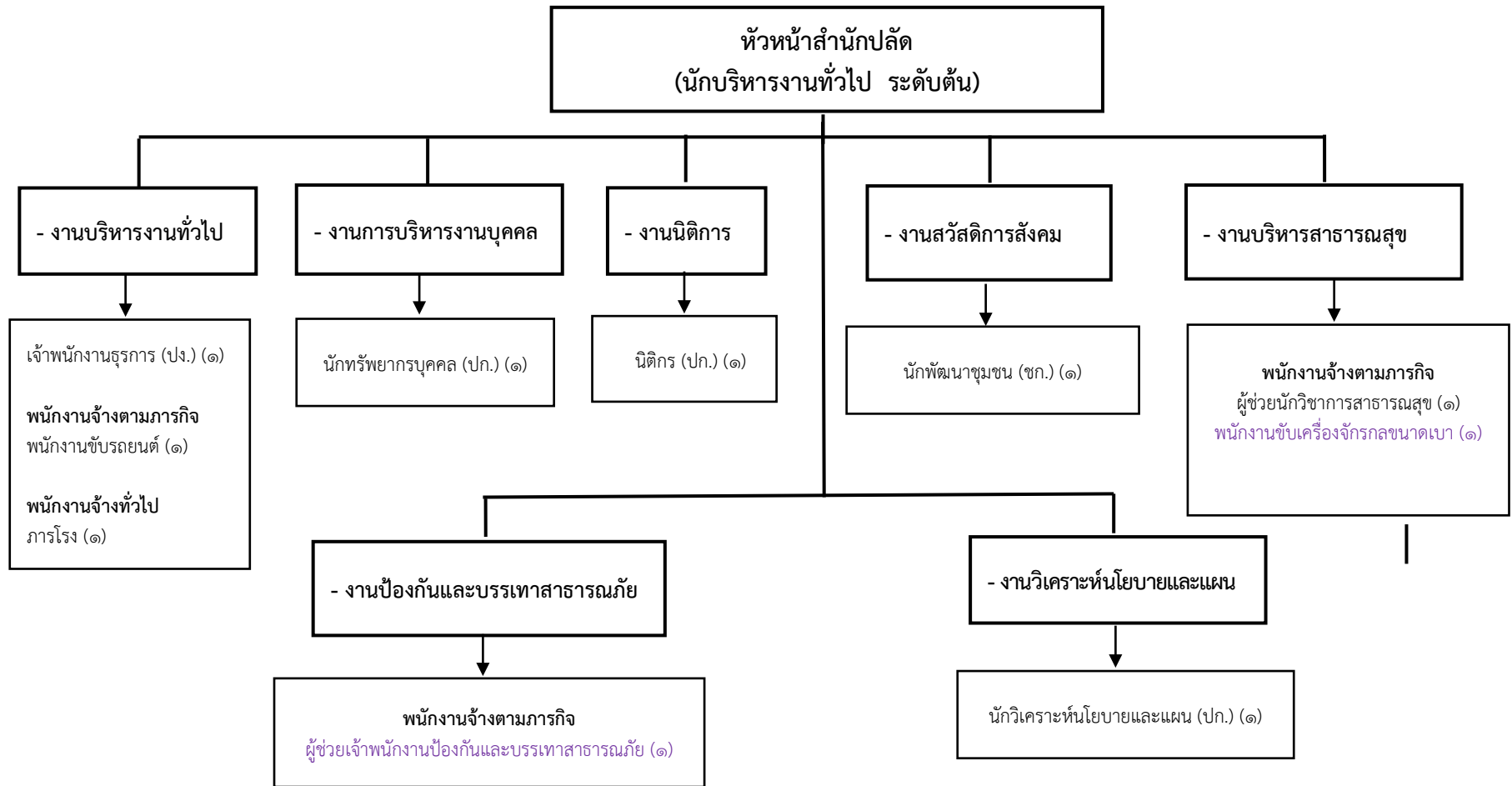
กองคลัง
<ul style="list-style-type: none"> - เจ้าพนักงานการเงินและบัญชี ชง. (๑) เลขที่ตำแหน่ง ๓๔-๓-๐๔-๔๒๐๑-๐๐๑ นางวไลพร สุริยะ <p>๒. งานพัสดุและทรัพย์สิน</p> <p>พนักงานส่วนตำบล</p> <ul style="list-style-type: none"> - เจ้าพนักงานพัสดุ ปง./ ชง. (๑) เลขที่ตำแหน่ง ๓๔-๓-๐๔-๔๒๐๓-๐๐๑ <p>(ว่าง)</p> <p>พนักงานจ้างตามภารกิจ</p> <ul style="list-style-type: none"> - ผู้ช่วยเจ้าพนักงานพัสดุ (๑) <p>(ว่าง)</p> <p>๓. งานเร่งรัดและจัดเก็บภาษี</p> <p>พนักงานส่วนตำบล</p> <ul style="list-style-type: none"> - เจ้าพนักงานจัดเก็บรายได้ ปง./ ชง. (๑) เลขที่ตำแหน่ง ๓๔-๓-๐๔-๔๒๐๔-๐๐๑ <p>(ว่าง)</p> <p>พนักงานจ้างตามภารกิจ</p> <ul style="list-style-type: none"> - ผู้ช่วยเจ้าพนักงานจัดเก็บรายได้ (๑) นางวงเดือน สุวรรณาคม <p>๔. งานแผนที่ภาษีและทะเบียนทรัพย์สิน</p> <p>(ไม่มีตำแหน่ง)</p>

กองช่าง
<p>๓. งานสำรวจและออกแบบ</p> <p>พนักงานส่วนตำบล</p> <ul style="list-style-type: none"> - นายช่างโยธา ปง./ ชง. (๑) เลขที่ตำแหน่ง ๓๔-๓-๐๕-๔๗๐๑-๐๐๑ <p>(ว่าง)</p> <p>๔. งานก่อสร้างและซ่อมบำรุง</p> <p>พนักงานจ้างตามภารกิจ</p> <ul style="list-style-type: none"> - ผู้ช่วยนายช่างโยธา (๑) นายอับดุลสาลาม เจ๊ะหลง

กองการศึกษา ศาสนาและวัฒนธรรม
<p>๒. งานส่งเสริมการศึกษา ศาสนาและวัฒนธรรม</p> <p>(ไม่มีตำแหน่ง)</p> <p>๓. งานส่งเสริมกีฬาและนันทนาการ</p> <p>พนักงานจ้างตามภารกิจ</p> <ul style="list-style-type: none"> - ผู้ช่วยนักวิชาการศึกษา (๑) น.ส. ภัทศันยา ภิรมย์เดชาวัฒน์ <p>๔. งานศูนย์พัฒนาเด็กเล็ก</p> <p>พนักงานส่วนตำบล</p> <ul style="list-style-type: none"> - ครูผู้ช่วย (๑) เลขที่ตำแหน่ง ๓๔-๓-๐๘-๖๖๐๐-๐๐๘ <p>(ว่าง)</p> <p>พนักงานจ้างตามภารกิจ</p> <ul style="list-style-type: none"> - ผู้ช่วยครูผู้ดูแลเด็ก (๑) นางธนพร อ่องสกุล (ว่าง ๑ ส.ค. ๖๖) - ผู้ดูแลเด็ก (ทักษะ) (๑) นางเอมฤดี ปานทอง

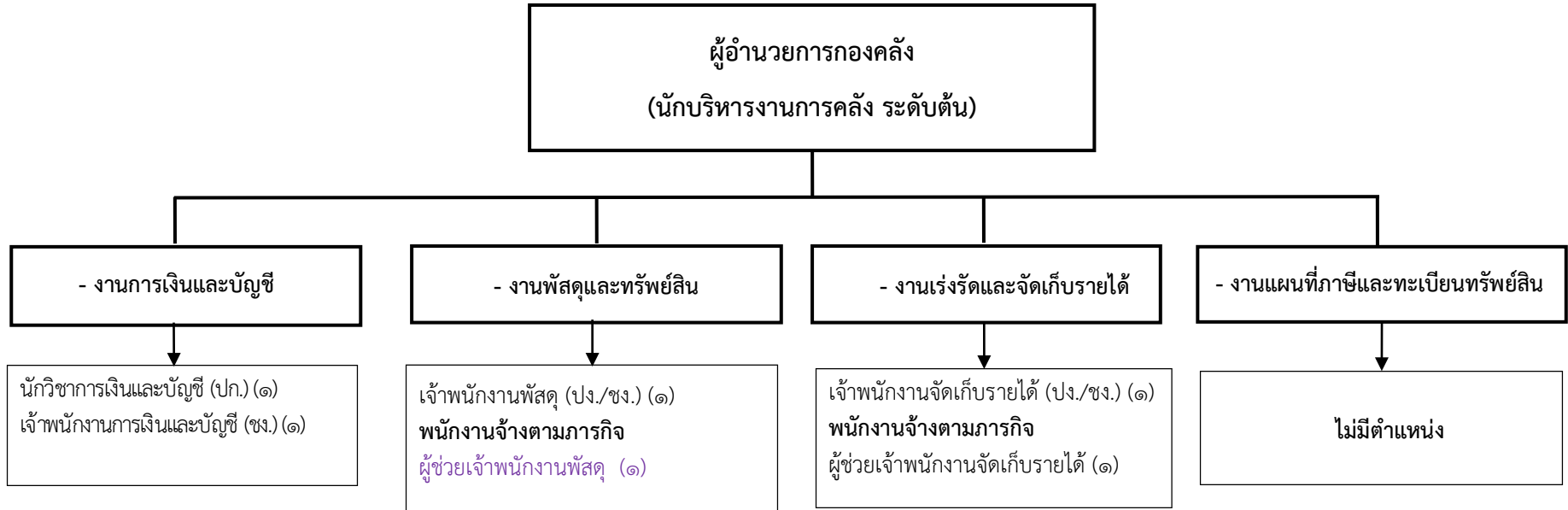
สำนักปลัด อบต.
<p>๗. งานนิติการ</p> <ul style="list-style-type: none"> - นิติกรปฏิบัติการ (๑) เลขที่ตำแหน่ง ๓๔-๓-๐๑-๓๑๐๕-๐๐๑ นายกิตติชัย บำรุงภักดิ์

กรอบโครงสร้างส่วนราชการของสำนักปลัดองค์การบริหารส่วนตำบล



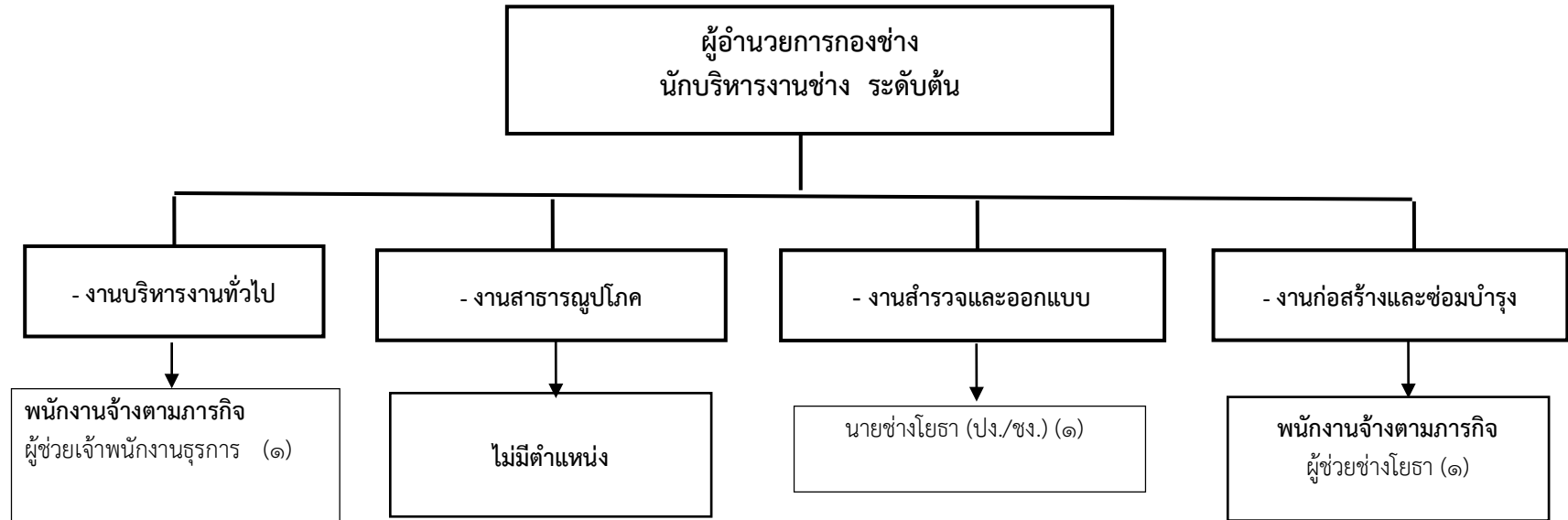
ระดับ	อำนวยการท้องถิ่น			วิชาการ		ทั่วไป		ลูกจ้างประจำ	พนักงานจ้าง		รวม
	ต้น	กลาง	สูง	ปฏิบัติการ	ชำนาญการ	ปฏิบัติงาน	ชำนาญงาน		ภารกิจ	ทั่วไป	
จำนวน	๑	-	-	๓	๑	๑	-	-	๓	๑	๑๑

กรอบโครงสร้างส่วนราชการของกองคลัง



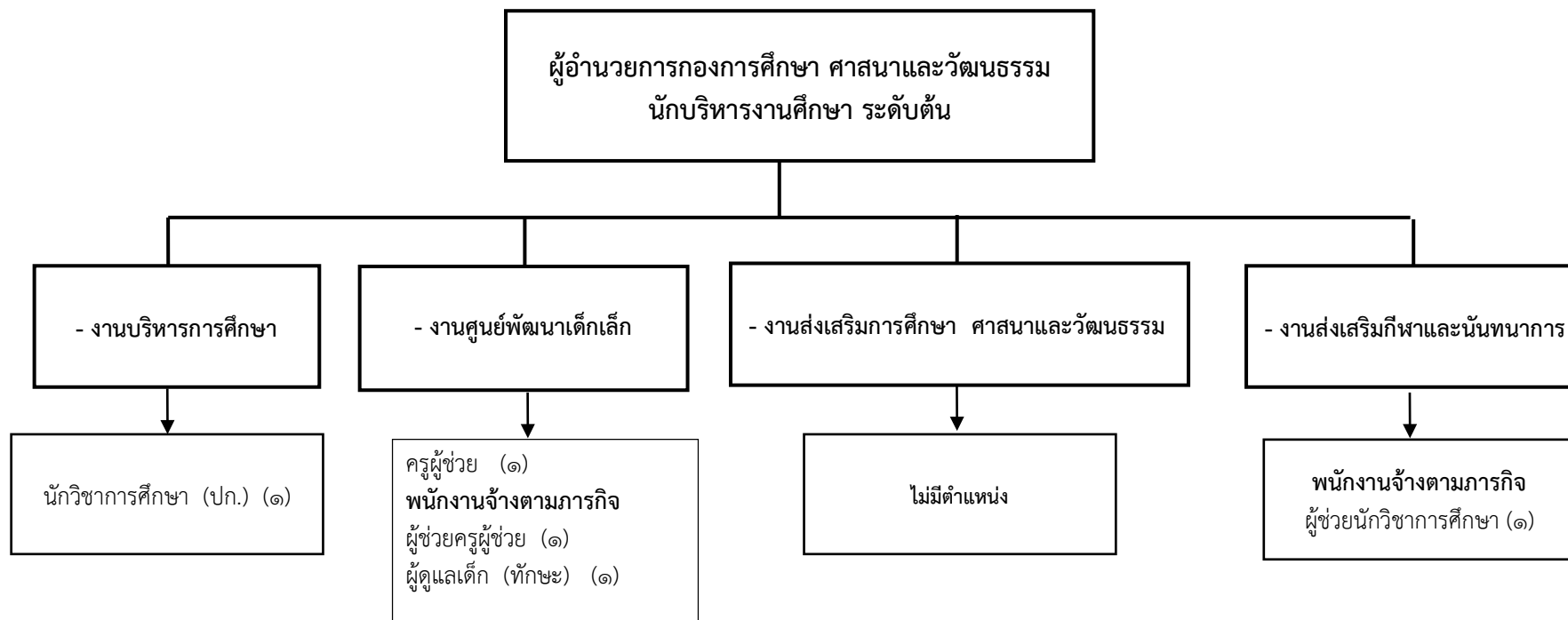
ระดับ	อำนวยการท้องถิ่น			วิชาการ		ทั่วไป			ลูกจ้างประจำ	พนักงานจ้าง		รวม
	ต้น	กลาง	สูง	ปฏิบัติการ	ชำนาญการ	ปฏิบัติงาน	ชำนาญงาน	ปง./ชง.		ภารกิจ	ทั่วไป	
จำนวน	๑	-	-	๑	-	-	๑	๒	-	๒	-	๗

กรอบโครงสร้างส่วนราชการของกองช่าง



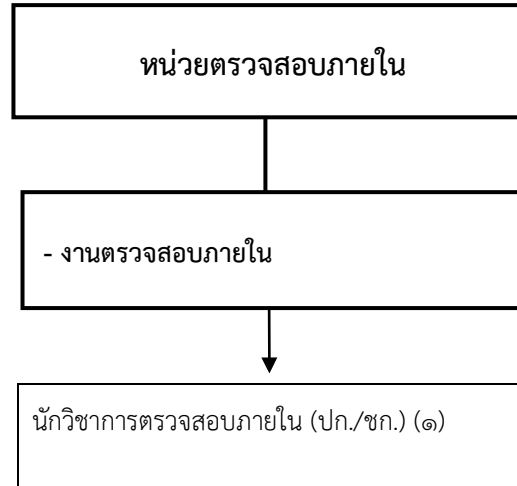
ระดับ	อำนาจการท้องถิ่น			ทั่วไป			ลูกจ้างประจำ	พนักงานจ้าง		รวม
	ต้น	กลาง	สูง	ปฏิบัติงาน	ชำนาญงาน	ปจ./ชง.		ภารกิจ	ทั่วไป	
จำนวน	๑	-	-	-	-	๑	-	๒	-	๔

กรอบโครงสร้างส่วนราชการของกองการศึกษา ศาสนาและวัฒนธรรม



ระดับ	อำนวยการท้องถิ่น			วิชาการ			ลูกจ้างประจำ	พนักงานจ้าง		รวม
	ต้น	กลาง	สูง	ปฏิบัติการ	ชำนาญการ	ครู		ภารกิจ	ทั่วไป	
จำนวน	๑	-	-	๑	-	๑	-	๓	-	๖

กรอบโครงสร้างส่วนราชการของหน่วยตรวจสอบภายใน



ระดับ	อำนวยการท้องถิ่น			วิชาการ			ลูกจ้างประจำ	พนักงานจ้าง		รวม
	ต้น	กลาง	สูง	ปฏิบัติการ	ชำนาญการ	ปก./ชก.		ภารกิจ	ทั่วไป	
จำนวน	-	-	-	-	-	๑	-	-	-	๑