



# คู่มือปฏิบัติงาน เกี่ยวกับเรื่องร้องเรียน/ร้องทุกข์

งานนิติการ สำนักปลัด  
องค์การบริหารส่วนตำบล  
อำเภอกะปง จังหวัดพังงา  
โทร/โทรสาร ๐๓๖ ๔๕๕ ๓๖๖  
<https://lhae.go.th>

## บทที่ ๑ บทนำ

### ๑. หลักการและเหตุผล

ตามพระราชกฤษฎีกาว่าด้วยหลักเกณฑ์และวิธีการบริหารกิจการบ้านเมืองที่ดี พ.ศ. ๒๕๔๖ ได้กำหนดแนวทางปฏิบัติราชการมุ่งให้เกิดประโยชน์สุขแก่ประชาชนโดยยึดประชาชนเป็นศูนย์กลาง เพื่อตอบสนองความต้องการของประชาชนให้เกิดความผาสุกและความเป็นอยู่ที่ดีของประชาชนเกิดผลสัมฤทธิ์ต่อ งานบริการมีประสิทธิภาพและเกิดความคุ้มค่าในการให้บริการไม่มีขั้นตอนปฏิบัติงานเกินความจำเป็น มีการปรับปรุงภารกิจให้ทันต่อสถานการณ์ประชาชนได้รับการอำนวยความสะดวกและได้รับการตอบสนองความต้องการและมีการประเมินผลการให้บริการสม่ำเสมอ

ประกอบกับสำนักงานคณะกรรมการป้องกันและปราบปรามการทุจริตแห่งชาติได้ทำบันทึก ข้อตกลงความร่วมมือกับกระทรวงมหาดไทยโดยกรมส่งเสริมการปกครองท้องถิ่น Integrity and Transparency Assessment (ITA) ประจำปีงบประมาณ พ.ศ. ๒๕๕๘ โดยทางสำนักงานคณะกรรมการป้องกันและปราบปราม การทุจริตแห่งชาติเสนอการบูรณาการเครื่องมือการประเมินคุณธรรมการดำเนินงาน (Integrity Assessment) และดัชนีวัดความโปร่งใสของหน่วยงานภาครัฐของสำนักงานคณะกรรมการป้องกันและปราบปรามการทุจริต แห่งชาติ

จึงได้จัดทำคู่มือปฏิบัติงานด้านการร้องเรียน/ร้องทุกข์ (เรื่องร้องเรียนทั่วไปและเรื่องร้องเรียน การจัดซื้อจัดจ้าง) ขององค์การบริหารส่วนตำบลเหลเพื่อเป็นกรอบหรือแนวทางในการปฏิบัติงาน

### ๒. วัตถุประสงค์การจัดทำคู่มือ

๑. เพื่อให้เจ้าหน้าที่องค์การบริหารส่วนตำบลเหลใช้เป็นแนวทางในการปฏิบัติงาน ในการรับเรื่องราวร้องเรียนร้องทุกข์หรือขอความช่วยเหลือให้มีมาตรฐานเดียวกันและเป็นไปอย่าง มีประสิทธิภาพ

๒. เพื่อให้การดำเนินงานจัดการข้อร้องเรียนขององค์การบริหารส่วนเหลมีขั้นตอน/กระบวนการ และแนวทางในการปฏิบัติงานเป็นมาตรฐานเดียวกัน

๓. เพื่อสร้างมาตรฐานการปฏิบัติงานที่มุ่งไปสู่การบริหารคุณภาพทั่วทั้งองค์กรอย่างมี ประสิทธิภาพ

๔. เพื่อเผยแพร่ให้กับผู้รับบริการและผู้มีส่วนได้ส่วนเสียขององค์การบริหารส่วนตำบล เหลทราบกระบวนการ

๕. เพื่อให้มั่นใจว่าได้มีการปฏิบัติตามข้อกำหนดระเบียบหลักเกณฑ์เกี่ยวกับการจัดการ ข้อร้องเรียนที่กำหนดไว้อย่างสม่ำเสมอและมีประสิทธิภาพ

### ๓. การจัดตั้งศูนย์รับเรื่องราวร้องเรียนเรื่องราวองค์การบริหารส่วนตำบลเหล

เพื่อเป็นศูนย์ในการรับเรื่องราวร้องทุกข์และให้บริการข้อมูลข่าวสารให้คำปรึกษารับเรื่อง ปัญหาความต้องการและข้อเสนอแนะของประชาชนในพื้นที่ตำบลเหล

#### ๔. ขอบเขต

##### ๑. กรณีเรื่องร้องเรียนทั่วไป

๑.๑ สอบถามข้อมูลเบื้องต้นจากผู้ขอรับบริการถึงความประสงค์ของการขอรับบริการ

๑.๒ ดำเนินการบันทึกข้อมูลของผู้ขอรับบริการเพื่อเก็บไว้เป็นฐานข้อมูลของผู้ขอรับบริการจากศูนย์บริการ

๑.๓ แยกประเภทงานบริการตามความประสงค์ของผู้ขอรับบริการเช่นปรึกษากฎหมาย, ขออนุมัติ/อนุญาต, ขอร้องเรียน/ร้องทุกข์/แจ้งเบาะแสหรือร้องเรียนเรื่องจัดซื้อจัดจ้าง การบริหารงานบุคคล เรื่องทั่วไป

๑.๔ ดำเนินการให้คำปรึกษาตามประเภทงานบริการเพื่อตอบสนองความประสงค์ของผู้ขอรับบริการ

๑.๕ เจ้าหน้าที่ดำเนินการเพื่อตอบสนองความประสงค์ของผู้ขอรับบริการ

**กรณีข้อร้องเรียนทั่วไป/บริหารงานบุคคล** เจ้าหน้าที่ผู้รับผิดชอบ/ที่ปรึกษากฎหมายจะให้ข้อมูลกับผู้ขอรับบริการในเรื่องที่ผู้ขอรับบริการต้องการทราบเมื่อให้คำปรึกษาเรียบร้อยแล้วเรื่องที่ขอรับบริการถือว่ายุติ

- กรณีขออนุมัติ/อนุญาตเจ้าหน้าที่ผู้รับผิดชอบจะให้ข้อมูลกับผู้ขอรับบริการในเรื่องที่ผู้ขอรับบริการต้องการทราบและดำเนินการรับเรื่องดังกล่าวไว้ หัวหน้าสำนักงานปลัด หรือหน่วยงานผู้รับผิดชอบเป็นผู้พิจารณาส่งต่อให้กับหน่วยงานที่เกี่ยวข้องดำเนินการต่อไปภายใน ๑-๓ วัน

- กรณีขอร้องเรียน/ร้องทุกข์/แจ้งเบาะแสเจ้าหน้าที่ขององค์การบริหารส่วนตำบลจะให้ข้อมูลกับผู้ขอรับบริการในเรื่องที่ผู้ขอรับบริการต้องการทราบและเจ้าหน้าที่ผู้รับผิดชอบจะดำเนินการรับเรื่องดังกล่าวไว้ และหัวหน้าหน่วยงานเป็นผู้พิจารณาส่งต่อให้กับหน่วยงานที่เกี่ยวข้องดำเนินการต่อไปภายใน ๑-๓ วัน

- กรณีขออนุมัติ/อนุญาต, ขอร้องเรียน/ร้องทุกข์/แจ้งเบาะแสให้ผู้ขอรับบริการรอการติดต่อกลับหรือสามารถติดตามเรื่องกับหน่วยงานที่เกี่ยวข้อง หากไม่ได้รับการติดต่อกลับจากหน่วยงานที่เกี่ยวข้องภายใน ๑๕ วัน ให้ติดต่อกลับที่ศูนย์รับเรื่องร้องเรียนองค์การบริหารส่วนตำบล โทรศัพท ๐๗๖ ๔๕๕ ๗๖๖

##### ๒. กรณีข้อร้องเรียนเกี่ยวกับการจัดซื้อจัดจ้าง

๒.๑ สอบถามข้อมูลเบื้องต้นจากผู้ขอรับบริการถึงความประสงค์ของการขอรับบริการ

๒.๒ ดำเนินการบันทึกข้อมูลของผู้ขอรับบริการเพื่อเก็บไว้เป็นฐานข้อมูลของผู้ขอรับบริการจากเจ้าหน้าที่รับผิดชอบ

๒.๓ แยกประเภทงานร้องเรียน เรื่องร้องเรียนจัดซื้อจัดจ้างให้กับผู้อำนวยการกองคลัง เพื่อเสนอเรื่องให้กับผู้บังคับบัญชาตามลำดับชั้นพิจารณาความเห็น

- กรณีข้อร้องเรียนเกี่ยวกับจัดซื้อจัดจ้างเจ้าหน้าที่ผู้รับผิดชอบ/ที่ปรึกษากฎหมายจะให้ข้อมูลกับผู้ขอรับบริการในเรื่องที่ผู้ขอรับบริการต้องการทราบ เมื่อให้คำปรึกษาเรียบร้อยแล้วเรื่องที่ขอรับบริการถือว่ายุติ

- กรณีขอร้องเรียน/ร้องทุกข์/แจ้งเบาะแสเกี่ยวกับการจัดซื้อจัดจ้างเจ้าหน้าที่ผู้รับผิดชอบขององค์การบริหารส่วนตำบลจะให้ข้อมูลกับผู้ขอรับบริการในเรื่องที่ผู้ขอรับบริการต้องการทราบและ

เจ้าหน้าที่ผู้รับผิดชอบจะดำเนินการรับเรื่องดังกล่าวไว้ และหัวหน้าหน่วยงานเป็นผู้พิจารณาส่งต่อให้กับหน่วยงานที่เกี่ยวข้องดำเนินการต่อไปภายใน ๑-๓ วัน

- กรณีขอร้องเรียน/ร้องทุกข์/แจ้งเบาะแสเรื่องจัดซื้อจัดจ้างให้ผู้ขอรับการบริการรอการติดต่อกลับหรือสามารถติดตามเรื่องกับหน่วยงานที่เกี่ยวข้อง หากไม่ได้รับการติดต่อกลับจากหน่วยงานที่เกี่ยวข้องภายใน ๑๕ วัน ให้ติดต่อกลับที่ศูนย์รับเรื่องร้องเรียนองค์การบริหารส่วนตำบลเหล โทรศัพท ๐๗๖ ๔๕๕ ๗๖๖

#### **๕. สถานที่ตั้ง**

ตั้งอยู่ ณ ที่ทำการองค์การบริหารส่วนตำบลเหล หมู่ ๒ ตำบลเหล อำเภอกะปง จังหวัดพังงา

#### **๖. หน้าที่ความรับผิดชอบ**

เป็นศูนย์กลางในการรับเรื่องราวร้องทุกข์และให้บริการข้อมูลข่าวสารให้คำปรึกษารับเรื่องปัญหาความต้องการและข้อเสนอแนะของประชาชน

## บทที่ ๒

### ประเด็นที่เกี่ยวข้องกับการร้องเรียน

#### คำจำกัดความ

#### ผู้รับบริการ

หมายถึงผู้ที่มารับบริการจากส่วนราชการและประชาชนทั่วไป

- ผู้รับบริการประกอบด้วย
- หน่วยงานของรัฐ/เจ้าหน้าที่ของหน่วยงานของรัฐ/เอกชน หรือบุคคล/นิติบุคคล

\* **หน่วยงานของรัฐ** ได้แก่กระทรวงทบวงกรมหรือส่วนราชการที่เรียกชื่ออย่างอื่นองค์กรปกครองส่วนท้องถิ่นรัฐวิสาหกิจและให้หมายความรวมถึงองค์กรอิสระองค์การมหาชนหน่วยงานในกำกับของรัฐและหน่วยงานอื่นใดในลักษณะเดียวกัน

\*\* **เจ้าหน้าที่ของรัฐ** ได้แก่ข้าราชการพนักงานราชการลูกจ้างประจำลูกจ้างชั่วคราวและผู้ปฏิบัติงานประเภทอื่นไม่ว่าจะเป็นการแต่งตั้งในฐานะเป็นกรรมการหรือฐานะอื่นใดรวมทั้งผู้ซึ่งได้รับแต่งตั้งและถูกสั่งให้ปฏิบัติงานให้แก่หน่วยงานของรัฐ

- บุคคล/หน่วยงานอื่นที่ไม่ใช่หน่วยงานของรัฐ
- ผู้ให้บริการตลาดกลางทางอิเล็กทรอนิกส์
- ผู้มีส่วนได้ส่วนเสียประกอบด้วย
- ผู้ค้ากับหน่วยงานของรัฐ
- ผู้มีสิทธิรับเงินจากทางราชการที่ไม่ใช่เจ้าหน้าที่ของรัฐ

#### ผู้มีส่วนได้ส่วนเสีย

หมายถึงผู้ที่ได้รับผลกระทบทั้งทางบวกและทางลบทั้งทางตรงและทางอ้อมจากการดำเนินการของส่วนราชการเช่นประชาชนในชุมชน/หมู่บ้านเขตตำบลเขต

#### การจัดการข้อร้องเรียน

หมายถึงมีความหมายครอบคลุมถึงการจัดการในเรื่องข้อร้องเรียน ข้อเสนอแนะ/ข้อคิดเห็น/คำชมเชย/การสอบถามหรือร้องขอข้อมูล

#### ผู้ร้องเรียน

หมายถึงประชาชนทั่วไป / ผู้มีส่วนได้เสียที่มาติดต่ออย่างศูนย์รับเรื่องร้องเรียนองค์การบริหารส่วนตำบลเขต ผ่านช่องทางต่างๆโดยมีวัตถุประสงค์ครอบคลุมการร้องเรียน/การให้ข้อเสนอแนะ/ การให้ข้อคิดเห็น/การชมเชย/การร้องขอข้อมูล

#### ช่องทางการรับข้อร้องเรียน

หมายถึงช่องทางต่างๆที่ใช้ในการรับเรื่องร้องเรียนเช่นติดต่อด้วยตนเองร้องเรียนทางโทรศัพท์/ เว็บไซต์/ Facebook

#### เจ้าหน้าที่

หมายถึงเจ้าหน้าที่ผู้รับผิดชอบจัดการข้อร้องเรียนของหน่วยงาน

#### ข้อร้องเรียน

หมายถึงแบ่งเป็นประเภท๒ประเภทคือเช่น

- ข้อร้องเรียนทั่วไปเช่นเรื่องราวร้องทุกข์ทั่วไปข้อคิดเห็น ข้อเสนอแนะคำชมเชยสอบถามหรือร้องขอข้อมูลการร้องเรียนเกี่ยวกับคุณภาพและการให้บริการของหน่วยงาน

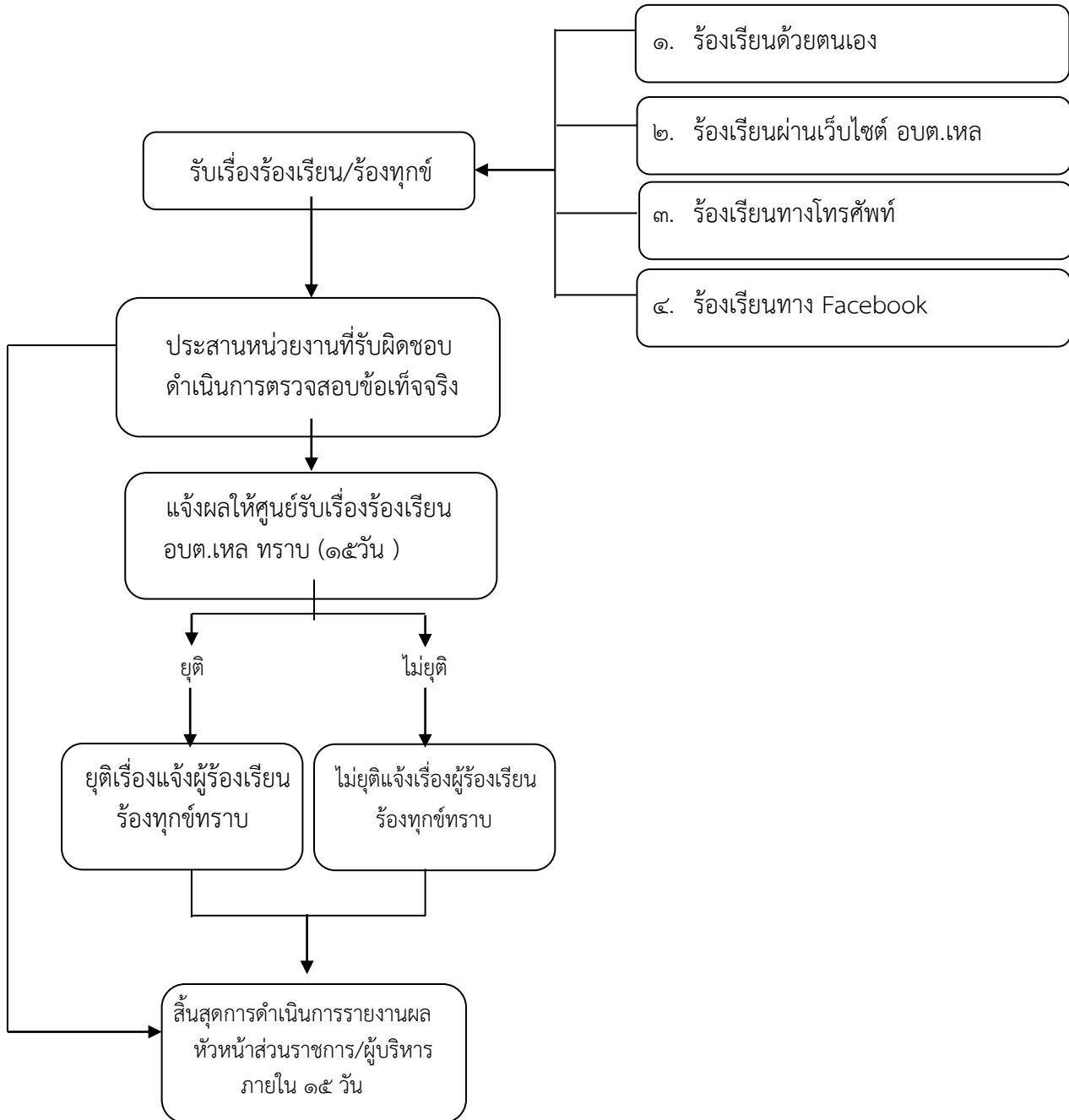
คำร้องเรียน	- การร้องเรียนเกี่ยวกับความไม่โปร่งใสของการจัดซื้อจัดจ้างเป็นต้น หมายถึงคำหรือข้อความที่ผู้ร้องเรียนกรอกตามแบบฟอร์มที่ศูนย์ รับเรื่องร้องเรียน/ร้องทุกข์หรือระบบการรับคำร้องเรียนเองมีแหล่ง ที่สามารถตอบสนองหรือมีรายละเอียดอย่างชัดเจนหรือมีนัยสำคัญ ที่เชื่อถือได้
การดำเนินการเรื่องร้องเรียน	หมายถึงเรื่องร้องเรียน/ร้องทุกข์ที่ได้รับผ่านช่องทางการร้องเรียน ต่างๆมาเพื่อทราบหรือพิจารณาดำเนินการแก้ไขปัญหาตามอำนาจ หน้าที่
การจัดการเรื่องร้องเรียน	หมายถึงกระบวนการที่ดำเนินการในการแก้ไขปัญหาตามเรื่อง ร้องเรียนที่ได้รับให้ได้รับการแก้ไขหรือบรรเทาความเดือดร้อนจาก การดำเนินงาน

### ช่องทางการร้องเรียน

#### ๒.๑ ผ่านทางสำนักงานปลัด

- ๑) ยื่นโดยตรง (จดหมาย/เอกสาร)
- ๒) ร้องเรียนผ่านตู้ /กล่องรับความความคิดเห็น (จดหมาย/บัตรสนเท่ห์/เอกสาร)
- ๓) ไปรษณีย์ปกติ (จดหมาย/บัตรสนเท่ห์/เอกสาร)
- ๔) โทรศัพท์ ๐๗๖ ๔๕๕ ๗๖๖
- ๕) โทรสาร ๐๗๖ ๔๕๕ ๗๖๖
- ๖) <https://lhae.go.th>
- ๗) ร้องเรียนทาง Facebook”องค์การบริหารส่วนตำบลเหล”

**บทที่ ๓**  
**แผนผังกระบวนการจัดการเรื่องร้องเรียน/ร้องทุกข์**



งานนิติการ สำนักปลัด ติดตามเรื่องร้องเรียนอย่างต่อเนื่องจนได้ข้อยุติ

- กรณีเรื่องปกติทั่วไป เรื่องด่วนหรือสำคัญติดตามเรื่องภายใน ๓๐ วันทำการ
- กรณีเรื่องที่มีกำหนดระยะเวลา ติดตามเมื่อครบกำหนดเวลาและติดตามทุก ๗ วัน

## บทที่ ๔ ขั้นตอนการปฏิบัติงาน

### การแต่งตั้งผู้รับผิดชอบจัดการข้อร้องเรียนของหน่วยงาน

๑. จัดตั้งศูนย์/จุดรับข้อร้องเรียนของหน่วยงาน
๒. จัดทำคำสั่งแต่งตั้งคณะกรรมการดำเนินการ
๓. แจ้งผู้รับผิดชอบตามคำสั่งองค์การบริหารส่วนตำบลเลลทราบเพื่อความสะดวก ในการประสานงาน

### การรับและตรวจสอบข้อร้องเรียนจากช่องทางต่าง ๆ

ดำเนินการรับและติดตามตรวจสอบข้อร้องเรียนที่เข้ามายังหน่วยงานจากช่องทางต่างๆ โดยมีข้อปฏิบัติตามที่กำหนด ดังนี้

ช่องทาง	ความถี่ในการตรวจสอบช่องทาง	ระยะเวลาดำเนินการรับข้อร้องเรียนเพื่อประสานหาทางแก้ไข	หมายเหตุ
ร้องเรียนด้วยตนเอง ณ องค์การบริหารส่วนตำบลเลล	ทุกครั้งที่ผู้ร้องเรียน	ภายใน ๑-๓ วันทำการ	-
ร้องเรียนผ่านเว็บไซต์องค์การบริหารส่วนตำบลเลล	ทุกวัน	ภายใน ๑-๓ วันทำการ	-
ร้องเรียนทางโทรศัพท์ ๐-๔๔๙๘-๑๔๑๔	ทุกวัน	ภายใน ๑-๓ วันทำการ	-
ร้องเรียนทาง Facebook	ทุกวัน	ภายใน ๑-๓ วันทำการ	

ภาคผนวก

แบบคำร้องทุกข์/ร้องเรียน (ด้วยตนเอง)

(แบบคำร้องเรียน)

ที่ศูนย์รับเรื่องร้องเรียน  
องค์การบริหารส่วนตำบลเหล

วันที่.....เดือน.....พ.ศ. ....

เรื่อง .....

เรียน นายองค์การบริหารส่วนตำบลเหล

ข้าพเจ้า..... อายุ.....ปี อยู่บ้านเลขที่.....หมู่ที่.....

ตำบล..... อำเภอ..... จังหวัด..... โทรศัพท์.....

อาชีพ..... ตำแหน่ง.....

ถือบัตร..... เลขที่.....

ออกโดย..... วันออกบัตร..... บัตรหมดอายุ.....

มีความประสงค์ขอร้องทุกข์/ร้องเรียนเพื่อให้องค์การบริหารส่วนตำบลเหลพิจารณาดำเนินการช่วยเหลือหรือ  
แก้ไขปัญหาในเรื่อง.....

.....

.....

.....

.....

ทั้งนี้ข้าพเจ้าขอรับรองว่าคำร้องทุกข์/ร้องเรียนตามข้างต้นเป็นจริงและยินดีรับผิดชอบ  
ทั้งทางแพ่งและทางอาญาหากจะพึงมี

โดยข้าพเจ้าขอส่งเอกสารหลักฐานประกอบการร้องทุกข์/ร้องเรียน (ถ้ามี) ได้แก่

- ๑) ..... จำนวน.....ชุด
- ๒) ..... จำนวน.....ชุด
- ๓) ..... จำนวน.....ชุด
- ๔) ..... จำนวน.....ชุด

จึงเรียนมาเพื่อโปรดพิจารณาดำเนินการต่อไป

ขอแสดงความนับถือ

(ลงชื่อ) .....

(.....)

ผู้ร้องทุกข์/ร้องเรียน

แบบคำร้องทุกข์/ร้องเรียน (โทรศัพท์)

ที่ศูนย์รับเรื่องร้องเรียน  
องค์การบริหารส่วนตำบลเหล

วันที่.....เดือน..... พ.ศ.....

เรื่อง .....

เรียน นายกององค์การบริหารส่วนตำบลเหล

ข้าพเจ้า..... อายุ.....ปี อยู่บ้านเลขที่..... หมู่ที่.....  
ถนน.....ตำบล..... อำเภอ..... จังหวัด.....  
โทรศัพท์.....อาชีพ.....ตำแหน่ง.....  
มีความประสงค์ขอร้องทุกข์/ร้องเรียนเพื่อให้องค์การบริหารส่วนตำบลเหล พิจารณาดำเนินการช่วยเหลือหรือ  
แก้ไขปัญหาในเรื่อง.....

โดยขออ้าง.....

..... เป็นพยานหลักฐานประกอบ

ทั้งนี้ข้าพเจ้าขอรับรองว่าคำร้องทุกข์/ร้องเรียนตามข้างต้นเป็นจริงและเจ้าหน้าที่ได้แจ้งให้  
ข้าพเจ้าทราบแล้วว่าหากเป็นคำร้องที่ไม่สุจริตอาจต้องรับผิดชอบตามกฎหมายได้

ลงชื่อ.....เจ้าหน้าที่ผู้รับเรื่อง

(.....)

วันที่.....เดือน..... พ.ศ.....

เวลา.....

## แบบแจ้งการรับเรื่องร้องทุกข์/ร้องเรียน

ที่ พง ๗๕๕๐๑(เรื่องร้องเรียน) /.....

ที่ทำการองค์การบริหารส่วนตำบลเหล  
หมู่ ๒ ตำบลเหล อำเภอเกาะปง พง ๘๒๑๗๐

วันที่.....เดือน.....พ.ศ. ....

เรื่อง ตอบรับการรับเรื่องร้องทุกข์/ร้องเรียน

เรียน .....

ตามที่ท่านได้ร้องทุกข์/ร้องเรียนผ่านศูนย์รับเรื่องร้องเรียนองค์การบริหารส่วนตำบล  
เหล โดยทาง ( ) หนังสือร้องเรียนทางไปรษณีย์ ( ) ด้วยตนเอง ( ) ทางโทรศัพท์

( ) อื่นๆ .....

ลงวันที่..... เกี่ยวกับเรื่อง.....

.....นั้น

องค์การบริหารส่วนตำบลเหลได้ลงทะเบียนรับเรื่องร้องทุกข์/ร้องเรียนของท่านไว้แล้วตาม  
ทะเบียนรับเรื่องเลขรับที่.....ลงวันที่.....และ

องค์การบริหารส่วนตำบลเหลได้พิจารณาเรื่องของท่านแล้วเห็นว่า

( ) เป็นเรื่องที่อยู่ในอำนาจหน้าที่ขององค์การบริหารส่วนตำบลเหลและได้มอบหมาย  
ให้.....เป็นหน่วยตรวจสอบและดำเนินการ

( ) เป็นเรื่องที่ไม่อยู่ในอำนาจหน้าที่ขององค์การบริหารส่วนตำบลเหลและได้จัดส่งเรื่อง  
ให้.....ซึ่งเป็นหน่วยงานที่มีอำนาจหน้าที่เกี่ยวข้องดำเนินการ  
ต่อไปแล้วทั้งนี้ท่านสามารถติดต่อประสานงานหรือขอทราบผลโดยตรงกับหน่วยงานดังกล่าวได้อีกทางหนึ่ง

( ) เป็นเรื่องที่มีกฎหมายบัญญัติขั้นตอนและวิธีการปฏิบัติไว้เป็นการเฉพาะแล้วตามกฎหมาย  
..... จึงขอให้ท่านดำเนินการตามขั้นตอนและวิธีการ  
ที่กฎหมายนั้นบัญญัติไว้ต่อไป

จึงแจ้งมาเพื่อทราบ

ขอแสดงความนับถือ

ลงชื่อ (.....)

สำนักปลัด (ศูนย์รับเรื่องร้องเรียน)

โทร/โทรสาร ๐ ๗๖๔๕ ๕๗๖๖

ไปรษณีย์ไทยอิเล็กทรอนิกส์ : saraban\_๐๖๘๒๐๓๐๕@dla.go.th

## แบบแจ้งผลการดำเนินการต่อเรื่องร้องทุกข์/ร้องเรียน

ที่ พง ๗๕๕๐๑(เรื่องร้องเรียน) /.....

ที่ทำการองค์การบริหารส่วนตำบลเหล  
หมู่ ๒ ตำบลเหล อำเภอกะปง พง ๘๒๑๗๐

วันที่.....เดือน..... พ.ศ.....

เรื่อง แจ้งผลการดำเนินการต่อเรื่องร้องทุกข์/ร้องเรียน

เรียน .....

อ้างถึง หนังสือ อบต.เหลที่ พง ๗๕๕๐๑(เรื่องร้องเรียน)/..... ลงวันที่.....

สิ่งที่ส่งมาด้วย ๑. ....  
๒. ....  
๓. ....

ตามที่องค์การบริหารส่วนตำบลเหล (ศูนย์รับเรื่องร้องเรียน) ได้แจ้งตอบรับการรับเรื่องร้อง  
ทุกข์/ร้องเรียนของท่านตามที่ท่านได้ร้องทุกข์/ร้องเรียนไว้ความละเอียดแจ้งแล้วนั้น

องค์การบริหารส่วนตำบลเหล ได้รับแจ้งผลการดำเนินการจากส่วนราชการ/หน่วยงานที่  
เกี่ยวข้องตามประเด็นที่ท่านได้ร้องทุกข์/ร้องเรียนแล้วปรากฏข้อเท็จจริงโดยสรุปว่า.....

.....ดังมีรายละเอียดปรากฏตามสิ่งที่ส่งมาพร้อมนี้

ทั้งนี้หากท่านไม่เห็นด้วยประการใดขอให้แจ้งคัดค้านพร้อมพยานหลักฐานประกอบด้วย  
จึงแจ้งมาเพื่อทราบ

ขอแสดงความนับถือ

ลงชื่อ (.....)

สำนักปลัด (ศูนย์รับเรื่องร้องเรียน)

โทร/โทรสาร ๐ ๗๖๔๕ ๕๗๖๖

ไปรษณีย์ไทยอิเล็กทรอนิกส์ : saraban\_๐๖๘๒๐๓๐๕@dla.go.th